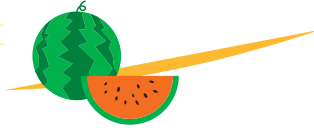


中村発



# すこやか通信

2012.7.10 No.16

## 祝 東京スカイツリー開業

副院長 中村 滋

建築中から私達の目を楽しませてくれていた東京スカイツリーがよいよ開業しました。ツリーがよく見えるように散歩のコースを工夫していた人、記念パレードに出場するために練習していた人、一足早く老人会などで展望台に昇って来た人、ソラマチにちょくちょく出かけて楽しんでいる人、毎晩のライトアップを心待ちにしている人、スカイツリーが、街に楽しい話題をもたらしてくれています。

中村病院でも院長先生の肝いりで早くから展望台に昇る団体予約枠にチャレンジしました。

第一陣は5/26(土)、病院前のバス停から“すみまるくん”に乗り込み、さっそく昇ってきました。以下職員の感想です。

“オープン5日目に見学できました。あまりに高すぎて目が回りそうでしたが、本当に綺麗な景色に圧倒されました。”

“子供のようにはしゃいで、病院や自分の家を探してみました。”

“あっという間のエレベーターを降りると大パノラマが広がり、第二展望台に登るとその景色は更に小さく、ワクワクした時間を過ごしました”

などなど。

平和な下町のシンボルを仰ぎ見ながら、患者さん達皆さんの明るい話題が続くように、街全体がスカイツリーとともにさらに発展していくように、職員一同さらに精進していきたいと思えます。



スカイツリーから見た夕暮れ時の中村病院(矢印)



スカイツリー展望ツアー記念写真 第一陣



スカイツリー展望ツアー記念写真 第二陣

### 【理念】

誠心を持って医業を行い、常に医術の向上をはかり、誠実に実行します。

### 【基本方針】

心暖まる医療・看護を目指し、患者さんの健康の回復に努力し、地域の住民の方々に奉仕します。これを誠実に実行することを我々の喜びと致します。

- ①地域の医院・診療所との連携を密にし、24時間診療体制をとっています。
- ②生活習慣病の予防及び地元企業に働く人々の健康管理に専門的な見地から寄与します。

# CT装置が高性能になりました!!(16列マルチスライス)

## 《以前に比べて良くなった点》

- ①撮影時の息止め時間が短くなりました「胸部 15秒→8秒」「腹部 25秒→15秒」。
- ②撮影時間が短くなり少ないX線量で撮影できるようになりました（低被曝）。
- ③撮影画像が高画質で鮮明になりました（データを詳細に収集：1mm程度）。

## 《内臓脂肪計測》



CT画像をコンピュータ処理することで、腹囲の計測と内臓脂肪計測を同時に行うことができます。健診等で腹囲計測の項目がある方にはCTによる測定をお勧めしています。詳しくは、医事課健診担当までご相談ください。

赤：内臓脂肪 青：皮下脂肪

## 《画像処理技術の向上》

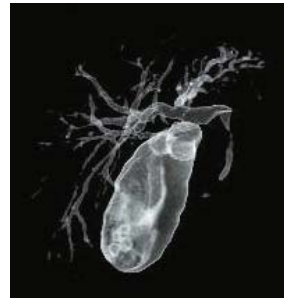
小さな病気や骨折などの情報が分かりやすくなりました。



肋骨骨折



腹部大動脈と腎臓



胆のう内結石の様子



総合診療科・外科医師

**江見 充**

昭和55年 日本医科大学卒

**\*ケガや急病はがまんせずに\***

新名所スカイツリーがいよいよ開業し、墨田区の街並みがにぎやかになってきましたね。中村病院は救急指定病院として、24時間体制で地域の皆様の急病に対応しています。また、高血圧・高コレステロール・肥満などの改善を通して地域の皆様の明るく健康な生活に貢献しています。

急なケガや急病になった際はがまんせずにすぐに医療機関にかかることが大切です。私も中村院長の後輩として昼夜を問わず、皆様の急病や生活習慣病の回復に尽したいと思います。



総合診療科・外科医師

**御田 さとみ**

平成8年 日本大学医学部卒

4月より中村病院の常勤となりました御田さとみです。

曜日によって、胃内視鏡、腹部エコー検査、外来診療、病棟回診を担当しています。

当院でも実施している経鼻胃内視鏡は経口に比べ患者さんの苦痛をだいぶ軽減し、以前よりも受けやすい検査になっていると思います。

地域に密着した病院として患者さんによろこんでいただけるよう病院スタッフ皆と力を合わせていきたいと思っています。

よろしくお願いいたします。

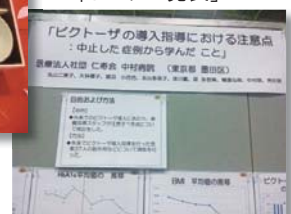
## 学術会議(学会)や研究会参加。

私たち中村病院の職員は、日々の業務とは別に患者さんにより良い医療を提供できるように様々な取り組みを行っています。その一端として、取り組んだことを学術会議(学会)や研究会で発表しています。一例といたしまして、栄養科は呼吸ケアと誤嚥ケア学会でソフト食の発表を行いました。写真は、ソフト食で作った「お花見玉手箱」です。また、糖尿病チームは糖尿病学会で「ビクトーザの導入指導における注意点:中止した症例から学んだこと」というテーマでポスター発表をしました。これからいろいろな面で研鑽を積んでいきたいと思っています。



ソフト食で作った「お花見玉手箱」

「ポスター発表」



●木田厚瑞先生による

## 地域連携講座



5月16日、墨田区で開業されている先生方をお招きして毎年2回行っている、医療連携勉強会を開催いたしました。今回のテーマは「地域医療連携によるCOPD診療」で当院呼吸器内科の木田厚瑞医師が在宅酸素療法と呼吸器リハビリテーションの重要性について講演いたしました。

●柴啓介先生による

## 公開講座



第2回目となる公開講座が3月14日に開催されました。

今回は、曳舟耳鼻咽喉科クリニック院長の柴啓介先生に「花粉症対策一心地よく春を迎えるには」というテーマでお話いただきました。

花粉症対策について、とてもわかりやすくお話をいただき、たくさんの方にご参加いただきました。

## 夏バテ解消! レシピ

## キムチ炊き込みごはん DE プルコギ丼



### 材料（2人前）

#### <炊き込みごはん材料>

米……………1合  
キムチ……………100g  
豆もやし……………100g  
鶏ガラスープの素…小さじ1杯  
醤油……………小さじ1杯

#### <プルコギ材料>

豚肉……………250g  
醤油……………大さじ2杯  
みりん……………大さじ2杯  
さとう……………大さじ1杯  
ラー油……………小さじ2杯  
白ごま、のり……………お好みで

### 作り方

- ①豆もやしは洗って水を切り、キムチは細かく刻む。
- ②炊飯器に米、キムチ、調味料、水を入れ軽く混ぜる。
- ③混ぜた米にもやしをのせて炊く。
- ④豚肉を3cm程に切り、プルコギ用調味料の半分の量で5分漬け込む。
- ⑤フライパンを熱し、油をひかず④を強火で炒め、残り半分の調味料を加え煮詰める。
- ⑥器に炊き込みごはんを盛り、プルコギ、キムチ、ゴマ、のりをのせて出来上がり。

暑い夏、食べられない！でも食べないと体力がもちません。鶏ガラベースであっさりピリ辛ごはんの上にビタミンB1豊富な豚肉で作ったプルコギをのせてめしあがれ。

# 区内循環バス



## 「すみだ百景 すみまるくん・すみりんちゃん」

**運行開始!!**

観光客の方々に区内の回遊を楽しんでいただくとともに、区民の皆さんの生活利便性を向上させ、お役に立てるため、区内循環バス「すみだ百景 すみまるくん・すみりんちゃん」が3月20日（火曜日）より運行を開始されました。このバスは、区内を北西部ルート、北東部ルート、南部ルートの3つの循環ルートで結ぶもので、スカイツリー前の押上駅では3つのルートが乗り入れるため、ここから他のルートに乗り換えることもできます。

北東部ルートでは、中村病院の前にもバス停が設置されました。当院への通院の際にもご利用いただけます。運転手さんとても親切な方ばかりです。一度ご利用されてみてはいかがでしょうか？



桜咲く中村病院前バス停とスカイツリー

北東部ルート 白髭神社入口～八広～押上駅～東あずま駅～白髭神社入口														
9 白髭神社入口	6:53	7:08	7:23	7:38	7:53	この間の白髭神社入口発	18:38	18:53	19:08	19:23	19:38			
10 立花四丁目	6:54	7:09	7:24	7:39	7:54	8:08	8:23	8:38	8:53	18:39	18:54	19:09	19:24	19:39
11 すみだスポーツ健康センター入口	6:56	7:11	7:26	7:41	7:56	9:08	9:23	9:38	9:53	18:41	18:56	19:11	19:26	19:41
12 社会福祉会館(すみだ健康ハウス入口)	6:58	7:13	7:28	7:43	7:58	10:08	10:23	10:38	10:53	18:43	18:58	19:13	19:28	19:43
13 東墨田二丁目	7:00	7:15	7:30	7:45	8:00	11:08	11:23	11:38	11:53	18:45	19:00	19:15	19:30	19:45
14 八広(八広駅入口)	7:03	7:18	7:33	7:48	8:03	12:08	12:23	12:38	12:53	18:48	19:03	19:18	19:33	19:48
16 三輪里稲荷神社入口	7:06	7:21	7:36	7:51	8:06	13:08	13:23	13:38	13:53	18:51	19:06	19:21	19:36	19:51
17 中村病院	7:08	7:23	7:38	7:53	8:08	14:08	14:23	14:38	14:53	18:53	19:08	19:23	19:38	19:53
18 曳舟小学校	7:10	7:25	7:40	7:55	8:10	15:08	15:23	15:38	15:53	18:55	19:10	19:25	19:40	19:55
19 飛木稲荷神社入口	7:12	7:27	7:42	7:57	8:12	16:08	16:23	16:38	16:53	18:57	19:12	19:27	19:42	19:57
1 押上駅	7:20	7:35	7:50	8:05	8:20	17:08	17:23	17:38	17:53	19:05	19:20	19:35	19:50	20:05
2 飛木稲荷神社入口	7:22	7:37	7:52	8:07	8:22	18:08	18:23			19:07	19:22	19:37	19:52	20:07
3 とらばし児童遊園	7:24	7:39	7:54	8:09	8:24					19:09	19:24	19:39	19:54	20:09
4 下町人情キリキリ橋商店街入口	7:26	7:41	7:56	8:11	8:26					19:11	19:26	19:41	19:56	20:11
5 すみだ中小企業センター前(香取神社入口)	7:27	7:42	7:57	8:12	8:27					19:12	19:27	19:42	19:57	20:12
6 吾嬬神社入口	7:30	7:45	8:00	8:15	8:30					19:15	19:30	19:45	20:00	20:15
7 東あずま駅	7:31	7:46	8:01	8:16	8:31					19:16	19:31	19:46	20:01	20:16
8 立花大正民家園入口	7:34	7:49	8:04	8:19	8:34					19:19	19:34	19:49	20:04	20:19
9 白髭神社入口	7:37	7:52	8:07	8:22	8:37					19:22	19:37	※	※	※
												19:52	20:07	20:22

この間は各停留所15分間隔にて運行いたします。

※運行が終了になりますので、続いてのご乗車はできません。

医療法人社団仁寿会  
救急・労災指定

# 中村病院



院長 中村 隆

●診療時間●

月曜～土曜

9:00～12:30

(受付8:00～12:00)

13:30～17:00

(受付13:00～16:30)

※水曜日のみ上記に加え

18:00～19:00

(受付17:30～19:00)

●診療科目●

外科	内科
整形外科	循環器科
胃腸科	肛門科
脳神経外科	皮膚科
泌尿器科	リハビリテーション科
神経内科	

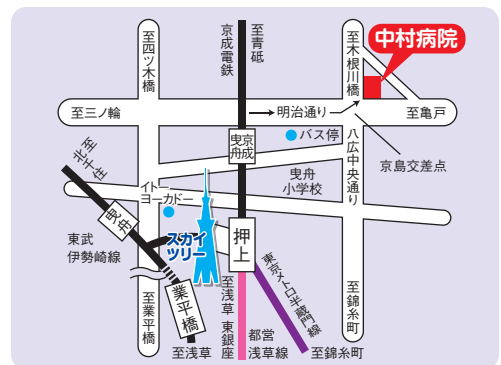
●休日●日曜・祝日・創立記念日(3月1日)

※但し急患の場合は、随時受け付けます。

〒131-0041 墨田区八広2-1-1 TEL 3612-7131(代)

ホームページアドレス <http://www.jinjukai.or.jp/>

当院は日本医療機能評価機構認定病院です



編集後記

●はじめてすこやか通信のレシピの部分に携わることになりました。今回は夏バテ解消メニューを考えてみました。これからも皆さまの食欲がわいてくるような美味しい情報を提供していきます。(C)

●すこやか通信の紙面づくりは、様々なことがありちょっと大変ですが、出来上がった紙面と手に取って見てくださる皆様の顔を拝見するとまた頑張れます。(M)