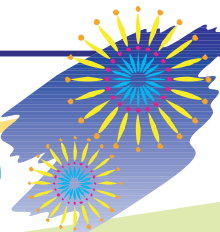


中村発



すこやか通信

2010.6.28 No.12

東京スカイツリーとともに

東京スカイツリーがいよいよ高くなってきました。2008年7月から始まった建設ですが、3月29日には東京タワーの高さを追い越し、現在第一展望台を工事中です。前回のすこやか通信に載った昨年5月と11月の写真と比較するとこの間の変貌に驚きます。毎日高くなっていく姿は楽しくもあり、誇らしくもあり、工事の安全を祈りながら眺めています。地元の皆さんも同じ気持ちではないでしょうか。



当院 7F より望む東京スカイツリー

中村病院からはちょうどクレーンで吊り上げる工事の様子がよく見えるためか、NHKのカメラが来訪、屋上から東京タワーの高さ333mを追い越す瞬間の映像を撮影しました。明治通り側に面した病室や各階の談話室からもスカイツリーがとてもよく見えます。

最近では工事中のスカイツリーを見学に来る人々も多く訪れているようで、話題も豊富、新聞にもよく記事が載るようになり、すでに観光の名所になっているとも書かれています。

東京スカイツリーの開業に合わせて、タワーを起点とした循環バスも3ルートほど考えられているようで、中村病院の前も通るようです。皆さんも病院へのアクセスが便利になるかもしれません。

当院は日本の復興発展のシンボルだった東京タワーができる数年前の昭和31年に開院しましたが、当時は東京の下町にあって人口密度が非常に高い地域でした。それから半世紀、東京タワーに見守られながら日本も、東京も、この地区も、中村病院も発展してきたわけです。今後この地域は東京スカイツリーとともに日本の注目を集めて行くことでしょう。未来へのシンボル“東京スカイツリー”の完成を楽しみにしていた中村晃一先代理事長も天国からみていることと思います。中村病院も未来に向けて、職員一同、日々成長して行きたいと思います。



院長 中村 隆
当院屋上にて

【理念】

誠心を持って医業を行い、常に医術の向上をはかり、誠実に実行します。

【基本方針】

心暖まる医療・看護を目指し、患者さんの健康の回復に努力し、地域の住民の方々に奉仕します。これを誠実に実行することを我々の喜びと致します。

①地域の医院・診療所との連携を密にし、24時間診療体制をとっています。

②生活習慣病の予防及び地元企業に働く人々の健康管理に専門的な見地から寄与します。

看護研究発表会

看護科教育委員会は専門職業人としての能力開発や、個々の看護の質の向上を図る事を目的として、企画・運営しています。これまでさまざまな院内勉強会を開催してきました。

平成21年度のハイライトは院内初の看護研究発表会を行った事です。看護師全員が身近な課題を研究として取り組み、有意義な発表をする事が出来ました。

看護研究開催日：平成22年3月5日(金)
3月6日(土)

<演 題>

- 子育てしながらでも働ける環境とは (5F病棟)
- 口腔ケア評価表の作成とその効果 (2F病棟)
- 手洗いについての認識度 (5F病棟)
- ベッド上安静を要する認知症患者の安全確保 (2F病棟)
- 内服管理～過去6ヵ月のヒヤリハットから (5F病棟)
- 病院到着から病棟入室までの所要時間短縮 (外 来)
- せん妄の対応について (2F病棟)
- 車椅子用安全带を通して学んだ事 (5F病棟)
- 安楽な吸引について (2F病棟)
- 手術室標準看護計画作成の一考察 (手術室)
- 院内暴力が発生した際の対応について (5F病棟)
- 口から食べる事の大切さ (4F病棟)



地域連携の会

医学の進歩と循環器疾患の長期経過

——中村病院の症例を顧みて——

中村 滋

第7回を迎えた地域の医師会の先生方との医療連携勉強会が3月9日にあり、今回は表題のテーマで講演しました。

X線の発見や心電図の臨床応用から100年、血液検査や心エコー、CT、ホルター心電図などの検査法が進歩し、高血圧症、大動脈瘤、心筋梗塞や狭心症、高脂血症、不整脈、心不全などの循環器疾患の病態解明や治療薬の開発・治療法の確立など、ここ数十年間の進歩には目を見張るものがあります。

今回は、例えば高血圧症の患者さんが数十年の間に、不整脈をおこしたり、心不全や動脈瘤、脳血管障害を発症するなどの経過をふりかえり、その病気の長期治療経過を医学の進歩を踏まえて講演しました。病気の中には医学がいかに進歩しても救えない疾患もありますが、高血圧や糖尿病、高脂血症など、きちんと通院治療することにより、より重い病気にならないですみます。治療により以前では考えられないほど元気に長生きしている患者さん達を診ていると医学の進歩を実感します。

我が国は平和な社会の実現と発展、国民皆保健の医療制度の充実、そしてこの医学の進歩により、平均寿命は女性が世界一、男性も世界で3番目という恵まれた国となっています。

当日は雪の舞う寒い夜でしたが、熱心に参加しご清聴くださいました先生方に御礼申し上げます。

後日、当院職員にもほぼ同じ内容の講演を行いました。病気の長期治療で一番大切な事は、患者さんにきちんと治療を続けていただくことであり、気持ちよく通院をしていただくために職員としての気遣いを忘れないように”という話をいたしました。

症状が表面にあらわれない病気も、きちんと治療することにより、10年、20年後により快適な生活が続けられます。皆さんが長寿社会をより健康に過ごせるように努力を続けたいと思います。



健康診断のご案内

健康に自信のある方もそうでない方も日頃からお身体を定期的にチェックしておくことをおすすめします。

■当病院では下記の健康診断を行っております。

- 一般健康診断 (法定健康診断 労働安全衛生規則第43条・44条)
 - 労働保険の二次健康診断等 (労働者災害補償保険法第26条)
 - 結核健康診断 (労働安全衛生規則第46条)
 - 有機溶剤健康診断 (有機溶剤中毒予防規則第29条)
 - 電離放射線健康診断 (電離放射線障害防止規則第56条)
- 記載されていない健康診断については電話にてお問い合わせ下さい。

■墨田区健康診査のご案内

当病院は墨田区が実施する健康診査の指定医療機関となっております。受診を希望される方は受診票・チェックリストをお持ちになり受付時間内にお越しください。

特定健康診査 6月～9月まで

本年4月1日現在墨田区国民健康保険に加入し、今年度中に40歳から74歳までとなる方。

75歳以上の健康診査 9月～11月まで

長寿医療制度 (後期高齢者制度) に加入している区民。

※詳しくは墨田区へお問い合わせ下さい。

墨田区役所 保健計画課 健診・保健指導担当 03(5608)8514

■特定健診のご案内

当病院で検査を受けることができる方は、保険者から「特定健康診査受診券」が送られてきている方です。詳しくは健診受付でおたずね下さい。

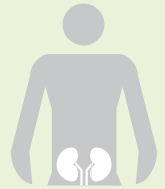
※受診券の有効期限にご注意ください。

※負担金のある健康保険組合がごさいますのでご確認ください。

■腹囲測定について

当病院ではCTスキャンを用いた腹囲測定を墨田区健康診査・特定健診受診者の方を対象に無料で行っております。ご希望の方は来院時にスタッフまでお申し出下さい。



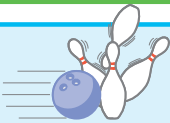


腎機能障害について

2006年に日本腎臓学会から慢性腎臓病(chronic kidney disease:CKD)という疾患が定義され、専門性が高い(治らない)と思われていた腎疾患が実は身近な病気であることが知られるようになりました。CKDは透析療法に至ることがあるのみでなく、脳卒中、心筋梗塞発症の危険因子になることが判明しています。一方で早期の治療開始、生活習慣の改善(塩分制限、禁煙など)で治癒、あるいは進行を抑制できることも明らかになっています。早期のCKDは自覚症状がほとんどありませんが検尿、採血で比較的簡単に診断が可能です。健康診断で2+以上の蛋白尿または1+以上の血尿と蛋白尿を指摘された方、あるいは高血圧、糖尿病の治療中に腎臓が悪いといわれた方、ぜひ御相談下さい。



チーム「すっとび」



中村病院にボウリング同好会が平成20年10月1日に発足されました。会長は谷岡総師長、顧問は吉田副院長、監督は栄養科の小山、キャプテンはリハビリテーション科の黒飛です。

チーム「すっとび」の命名は谷岡総師長です。チームが飛躍する事と、キャプテンの黒飛の名前を掛け合わせたのが由来です。目標は健康保険組合のボウリング大会(団体・個人)で優勝する事です。活動内容は月1回、同志が集まって2~3ゲーム投げます。戦績は昨年の組合ボウリング大会(団体戦)で10位。ボウリングを通じてスタッフ間の交流を図り、またよりよい医療を提供するために他職種がチーム一丸となって協力し合っている、よい職場作りに繋がってほしいと思っています。



墨田区から生まれた『すみちゃんカレー』

名前の由来は、隅田川とチャンコ鍋です。

その名のとおり、すみちゃんカレーは根菜などのチャンコ鍋の具をたくさん使っている和風カレーとなっています。また、墨田区役所内にある『喫茶あづま』では、元祖すみちゃんカレーを食べることができます。

中村病院でも患者さんに提供し人気のメニューになっています。



- * うどんにかけて、カレーうどんにしても美味しく頂けます。
- * 雑穀米と一緒に食べる事で、とてもヘルシーになります。

レトルトカレーも販売されています



材料(4人分)

鶏小間	160g
大根(いちょう切り)	40g
ごぼう(笹かき)	40g
人参(いちょう切り)	40g
玉ねぎ(くし切り)	160g
こんにゃく(拍子切り)	40g
油揚げ(細切り)	60g
干し椎茸(細切り)	2g
生姜(すりおろす)	適量
グリーンピース	適量
だし汁	200cc
本だし	4g
コンソメ	4g
砂糖	4g
りんご(すりおろす)	8g
めんつゆ	20g
しょうゆ	16g
カレールウ	100g
カレー粉	3g
水溶き片栗粉	

墨田区の店主さんのお話

第12回 花形製麺所



当院から荒川方面に向かって歩くこと10分。下町の風情ある住宅街でお店を営む花形製麺所さんを今回はご紹介したいと思います。気さくな二代目と優しい奥さんからお話を頂戴しました。

◆創業はいつ頃になりますか？

戦前に港区の三田でお店を始めて、昭和36年頃八広に移転して今に至っています。

◆従業員の方は？

私と妻の二人です。

◆不況が続く今日、経営されるにあたり苦勞されている事は？

卸と店頭販売をしている店は向島近辺では家一軒だけなので、何かあった時の相談相手がいなくて困ります。

◆これから暑くなるにつれてお奨めの麺料理は何ですか？

やはり冷やし中華ですかね。それ以外にも問い合わせ頂ければ、その時期にあった美味しい調理方法をご紹介します。

◆地域の皆様一言お願い致します。

地域の皆様に未永く愛して頂ける様に、一生懸命頑張ってます。

花形製麺所さんをご近所の方もしくは直ぐに召し上がるお客様には、その場で茹でての販売もされています。食いしん坊な取材班もインタビューだけでは飽き足らず、麺を頂戴して自宅で早速調理してみました。どの麺も喉越し良く、大変美味しく頂きました。また、ご存知の方も数多くいらっしゃると思いますが、幾度となくテレビでも紹介されていますので、皆様も是非ご賞味下さい。

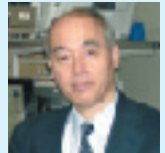


花形製麺所

住所 墨田区八広4-21-16
☎ 3611-9572

ホットニュース

長年にわたり中村病院の内視鏡検査(土曜日)や手術相談を担当されてこられました河野辰幸先生が、この度東京医科歯科大学大学院の教授(食道・一般外科分野)に就任されました。この場を借りましてお祝い申し上げますとともに、引き続き医学の進歩のため、当院の発展のためにご活躍くださいますようお願い申し上げます。



当院では、外来窓口での待ち時間短縮のために今までもいろいろな取り組みをしてまいりました。さらに皆様へのサービスの向上のため、現在オーダーリングシステムと医薬分業化の導入の準備を進めております。将来に向けた取り組みに暖かいご支援をお願いいたします。

入院患者さんの差額ベッド代を改訂しました。気持ちよく入院生活を送りながら病気を治していただけるように努力しておりますが、病室により快適さが異なるのが実状です。今回は、患者さん達が利用しやすいように、全体で9.5%の値下げとしました。(一部の4床室では差額代が発生する事になりましたが、ご了承願います。)



医療法人社団仁寿会 救急・労災指定

中村病院



当院は日本医療機能評価機構認定病院です

院長 中村 隆

●診療時間●

月曜～土曜
9:00～12:30
(受付8:00～12:00)
13:30～17:00
(受付13:00～16:30)
※水曜日のみ上記に加え
18:00～19:00
(受付17:30～19:00)

●診療科目●

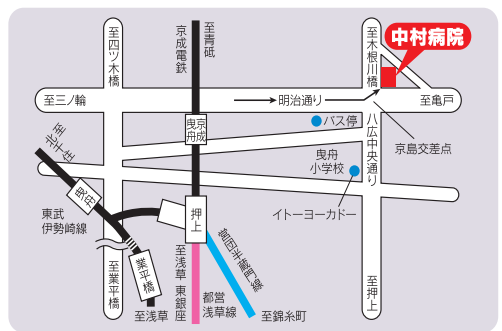
外科	内科
整形外科	循環器科
胃腸科	肛門科
脳神経外科	皮膚科
泌尿器科	リハビリテーション科
神経内科	麻酔科

●休日●日曜・祝日・創立記念日(3月1日)

※但し急患の場合は、随時受け付けます。

〒131-0041 墨田区八広 2-1-1 TEL 3612-7131(代)

ホームページアドレス <http://www.jinjukai.or.jp/>



編集後記

◎すこやかに育つ、育てる。多くの人々の努力があって初めて可能になります。すこやか通信も皆様に育てられたいと思います。

◎日々成長していく東京スカイツリーを臨みながら働かせて頂いている事を嬉しく思います。目標を持って STEP UP !!。

◎自然、食べる物。これらは人を十分に豊かにしてくれます。すこやか通信が皆様の心を豊かにする物でありますように。

